

# 壁紙別 紙壁紙・和紙壁紙



18kg 入り

## 特長

- 通気性が大きく、糊によっては表面に抜けてしまうものもある。また、目スキの出やすいのも特長。 ⇨ ・糊の選定と養生時間の取り方がポイントである。
- 折りジワや傷がつくと元に戻らない、汚れが付くと落ちない、ものも多い。 ⇨ ・表面材の材質によるもので、施工時には十分な注意が必要である。

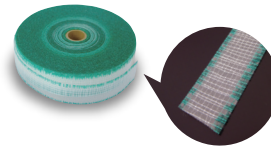
## 糊付け ・養生

- 糊は**ウォールボンド100**。  
(手漉き和紙などは、  
煮糊ベースのウォールボンド105。)



- ・容量：18kg 入り
- ・標準希釈：原液使用
- ・施工可能面積：約 80~120 m<sup>2</sup>

- ジョイントは**突き付け**が基本。  
両側に**養生テープ**を入れる。  
**重ね切り**の場合、  
必ず**下敷きテープ**を使用。

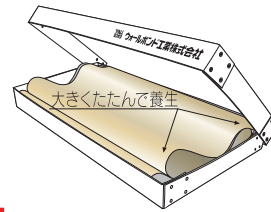


・塗布量は裏紙や表面の通気性により異なるため、**あらかじめ調整**が必要である。

・両サイドの乾き防止+テープの厚さ分余計に切れるので、**目スキ防止**になる。

・ボードを切ってしまうと**目スキ**が出やすい。(目立ちやすい)

- 糊付け後は**大きくたたみ**、  
あまり**重ねない**。  
必ず**クロスボックス**に入れ養生。



・通気性が大きく**相ハギ**しやすく、また、**汚れ**も付きやすいため。

・クロスバックでも良いが、**折りジワ**が付きやすいので注意。

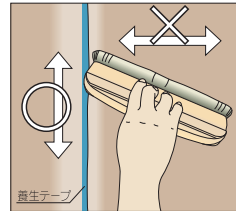
・15分程度で良いものがほとんどだが、**伸びきり安定**するのに**30分以上**かかるものもある。

・養生時間が**短すぎると**、後伸びにより**膨れ**や**ジョイントの突き上げ**などが起きる。

- 養生時間 (オープンタイム) は **30分以上**。

## 貼り付け

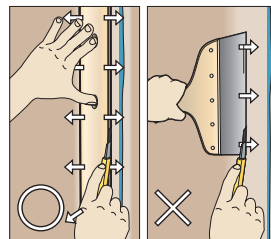
- 撫で刷毛は毛足の**柔らかいもの**。  
**上下**に動かし、  
**左右**には動かさない。



・表面を**傷つけない**ため。

・左右に動かすと、**壁紙の伸び**を誘発してしまう。

- **重ね切り**をする場合、**定規**でカット。



・**地べら**は使わない。  
・**定規**の方が**目スキ**が出にくい。

- ジョイントには、  
必ず**くいさきテープ**。



・ジョイントは**目スキ**が出やすい。

・素材は**和紙**とし、糊付きテープは避ける。

・くいさき状のテープでないと**段差**になる。

・突き付けの場合、**幅広(70mm)**を先に貼っておくと**ジョイント**が楽に合わせられる。

- ローラーは**強く掛けない**。

・糊が取れなくなる。

- **当て紙**をしてハミ出た糊が付かないようにする。

## 施工後

- 急激な乾燥は避ける。

・目スキの原因。