

ウォールボンド100を 使う方が増えている理由。

こんな理由があります。

- ① **合成樹脂エマルジョンがたっぷり**で糊に腰があるため、
→ 驚くほどジョイントの納まりが良く、目スキが気になりません。
- ② **水で溶かす必要のない原液使用タイプ**のため、
→ 希釈に関する工具・手間の必要がありません。
(現場はスッキリでリフォームにも最適)
- ③ **糊ダマリが少ない**ため、
→ 薄手の壁紙でも糊あとが気にならず、仕上がりが最高です。
- ④ **乾燥調整剤入り**のため、
→ (夏場でも) オープンタイムが長く取れます。
(通気性のある壁紙(紙・織物)でもOK)
- ⑤ 信頼いただける**安全と品質**の糊
→ JISマーク製品・F★★★★
- ⑥ **拭き取りが良く、変色の少ない**糊
→ とても扱いやすいです。



ウォールボンド100を使用した職人さんの感想!!



汎用糊を使用し、仕上がりに不安を抱いていた職人さんがウォールボンド100を使用して

という感想・口コミこそが増えている本当の理由だと思えます。



容量・・・18kg (6kg×6袋)

施工可能面積・約100~120㎡

※壁紙の種類によって差があります

皮膜テスト(約1ヶ月後)



一般でん粉系接着剤



一般ボンド入接着剤

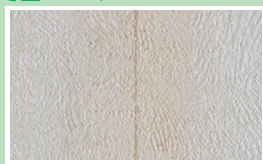


ウォールボンド100

※参考画像
(当社試験による)

※イメージ画像公開中
(ウォールボンド100特集より)
QRコードからアクセス
してください。

変色テスト(約6ヶ月後)



一般接着剤使用



ウォールボンド100

ジョイントの目スキテスト(約1週間後)



一般接着剤による施工例



ウォールボンド100



画像をクリックすると
大きな画像が表示されます。

ウォールボンド工業株式会社

〒370-0603 群馬県邑楽郡邑楽町大字中野 130 TEL: 0276-88-2681(代表)

ホームページアドレス ぜひ、ご覧ください
<http://www.wallbond.jp>

2204-GC00-0201